



**SU:SS**  
SINGAPORE UNIVERSITY  
OF SOCIAL SCIENCES

# Project RISE

**RESPECT · INNOVATION · SUSTAINABILITY · EMPOWERMENT**

잠재력을 펼치고, 협력을 이끌어내며, 의미 있는 변화를 만드는 프로그램

# 배경

## SUSS 소개

싱가포르 사회과학대학교(SUSS)는 **17,000**명 이상의 학생이 다양한 전공에서 배우는 사회과학 특성화 대학입니다. SUSS는 다음의 교육 가치를 바탕으로



평생학습



학생중심



산업연계 활동

응용 사회과학을 바탕으로 성장해 온 SUSS는 SUSS는 학문적 전문성과 사회적 책임을 균형 있게 갖춘 교육을 지향합니다.

서로 다른 배경의 학생들이 함께 배우며 다양한 관점을 넓혀 갈 수 있도록, 개인과 공동체가 함께 성장하는 학습 환경을 만들어 가고 있습니다.



## 싱가포르 캠퍼스 환경

SUSS는 다양한 문화가 공존하는 국제도시 싱가포르에 위치한 대학으로, 안전하고 역동적인 환경 속에서 학생들이 세계적 수준의 교육을 경험할 수 있도록 지원하고 있습니다.

또한 싱가포르는 교육과 산업 분야에서 활발한 국제 협력이 이루어지는 도시로, Project RISE와 같은 글로벌 프로그램을 운영하기에 적합한 환경을 제공합니다.





## 학생 후기



“

이 문화 교류 경험은  
나의 문화 지능,  
공감 능력과 회복탄력성을  
강화해주었습니다.  
포용적 리더십과  
글로벌 관점의 가치를  
잘 반영하는 시간이었다고  
생각합니다.

---

**KELYN PEK**

마케팅학 학사  
4학년



# Project RISE 소개

## 문화적 이해와 새로운 리더십이 필요한 시대새로운 시대

빠르게 변화하는 시대에 학생들은 단순한 전공 지식만으로는 충분하지 않습니다. 다양한 문화를 이해하는 감각, 유연하게 대응하는 리더십, 그리고 글로벌 환경에서 협업할 수 있는 능력이 중요해지고 있습니다.

다양한 배경의 팀을 이끌거나 새로운 사회 변화를 마주하는 상황에서도, 오늘의 리더는 공감과 새로운 관점을 연결해 상황에 맞게 적용할 수 있는 미래 대비 역량이 필요합니다.

## PROJECT RISE 소개



존중



혁신



지속가능성



존역량강화중

Project RISE는 존중(Respect), 새로운 시도(Innovation), 지속 가능한 실행(Sustainability), 주도적 성장(Empowerment)을 중심으로 학습 경험을 제공합니다. 이 경험을 통해 학생들은 시야를 넓히고, 협업 속에서 문제를 해결하며, 다양한 상황에서 적용할 수 있는 역량을 갖춰 나가게 됩니다. 실제 경험을 통해 배우는 SUSS의 교육 방식은, 변화하는 환경에서도 능동적으로 대응하고 책임 있게 성장할 수 있는 기반을 제공합니다.

Project RISE는 SUSS의 핵심 정신을 기반으로 하며다음의 3가지 축을 중심으로 구성됩니다:

| 커리어 개발   | 기업가정신  | 학생 활동   |
|--|--|---|
| <p>각 모듈은 협상, 의사소통, 리더십, 협업 등 직장에서 중요한 역량을 함양합니다.</p> | <p>수업은 창의적 사고와 혁신적 해결 방식을 장려하여 학습자들이 문제 대신 기회를 발견하도록 돕습니다.</p> | <p>현장 기반 학습과 실제 활동은 학생들이 책임감 있는 리더로 성장하도록 돕고 캠퍼스, 지역사회, 그리고 그 너머에서 긍정적 변화를 만들도록 이끕니다.</p> |

## 왜 Project RISE인가요?

Project RISE는 단순한 문화 소개나 체험형 프로그램이 아닙니다. 응용 사회과학을 기반으로, 학생들이 직접 해보고 느끼는 과정 속에서 배운 것을 실제 상황에 활용할 수 있는 역량을 기를 수 있도록 설계된 경험 기반 학습 프로그램입니다. 학생들은 지역 전문가, 커뮤니티 파트너, 다양한 워크숍에 참여하며 존중(Respect), 새로운 시도(Innovation), 지속가능성(Sustainability), 주도적 성장(Empowerment)의 가치를 자연스럽게 경험하게 됩니다.



### 보고 듣는 것을 넘어, 해보며 배우는 과정

- Project RISE는 단순히 배우는 데에서 끝나지 않습니다. 학생들은 프로젝트, 워크숍, 멘토링 등에 참여하며 직접적인 경험을 통해 배웁니다.
- 이 과정에서 학생들은 현장 전문가, 지역사회, 기업 등 다양한 파트너와 협업하며 배운 내용을 실제 상황에 적용해 보고, 경험 속에서 새로운 시각과 인사이트를 얻게 됩니다.

### 실무 역량 강화

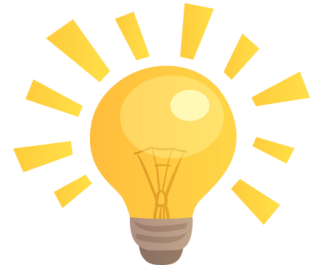
- Project RISE는 참가자들이 창업 아이디어를 직접 시험해보고,
- 리더십에 대한 자신감을 키우며, 다양한 문화적 배경을 가진 사람들과 협업하는 경험을 쌓을 수 있도록 구성되어 있습니다.
- 그 결과, 참가자들은 실제 업무 환경에 대한 이해와 준비도를 갖추게 되며, '바로 함께 일할 수 있는 인재'임을 보여줄 수 있게 됩니다.



### 미래지향적 사고

- Project RISE는 존중(Respect), 새로운 시도(Innovation), 지속가능성(Sustainability), 주도적 성장(Empowerment)의 가치를 각 학습 과정 속에서 자연스럽게 경험할 수 있도록 구성되어 있습니다.
- 이를 통해 참가자들은 앞으로 마주할 변화와 과제를 스스로 고민하고 판단하며, 상황에 맞게 유연하게 이끌어 갈 수 있는 사고력과 리더십을 기르게 됩니다.

# 학습 트랙 선택



이 네 가지 테마 트랙은 미래 리더에게 요구되는 핵심 영역을 중심으로 구성되었습니다.

## 개인 역량과 관계 역량

- **중점내용:**

자기 이해, 공감 능력, 리더십의 기본

- **왜 중요한가**

이 트랙은 학생들이 갈등을 조율하고, 팀 안에서 협력하는 등 어떤 분야에서도 필요한 핵심 소통 역량을 다듬을 수 있도록 돕습니다. 이는 전공이나 진로를 넘어, 앞으로의 학업과 커리어 전반에 중요한 기반이 됩니다.

01.

## 새로운 시도와 기업가정신

- **중점내용:**

사회적·상업적 분야 전반에서 창의적으로 생각하고 문제를 해결하며, 아이디어를 현실로 옮기는 방식에 대해 배웁니다.

- **왜 중요한가**

이 트랙을 통해 학생들은 아이디어를 실제로 적용 가능한 해결책으로 발전시키는 과정을 경험하고, 아시아의 역동적인 비즈니스·창업 환경 속에서 새로운 시각과 실행력을 키우게 됩니다.

02.

## 문화적 이해와 글로벌 관점

- **중점내용:**

문화 간 유연성, 존중에 기반한 소통, 국가와 경계를 넘는 협업 역량을 중심으로 구성되어 있습니다.

- **왜 중요한가**

학생들은 다양한 환경에서도 자신 있게 소통하고 협력하는 방법을 익히며, 서로 다른 관점과 배경을 이해하는 경험을 통해 현대의 커리어에 필수적인 글로벌 감각과 시야를 자연스럽게 갖추게 됩니다.

03.

## 사회적 임팩트와 포용적 리더십

- **중점내용:**

윤리적인 판단을 바탕으로 한 리더십, 공동체의 성장과 발전, 그리고 구성원들의 참여를 중심에 둔 활동을 통해 의미 있는 사회적 변화를 이끄는 방법을 다룹니다.

- **왜 중요한가**

학생들은 지역사회는 물론 글로벌 조직 환경에서도 형평성과 책임 있는 의사결정을 실천하고, 신뢰를 바탕으로 공동의 방향을 이끌어 갈 수 있는 역량을 갖추게 됩니다.

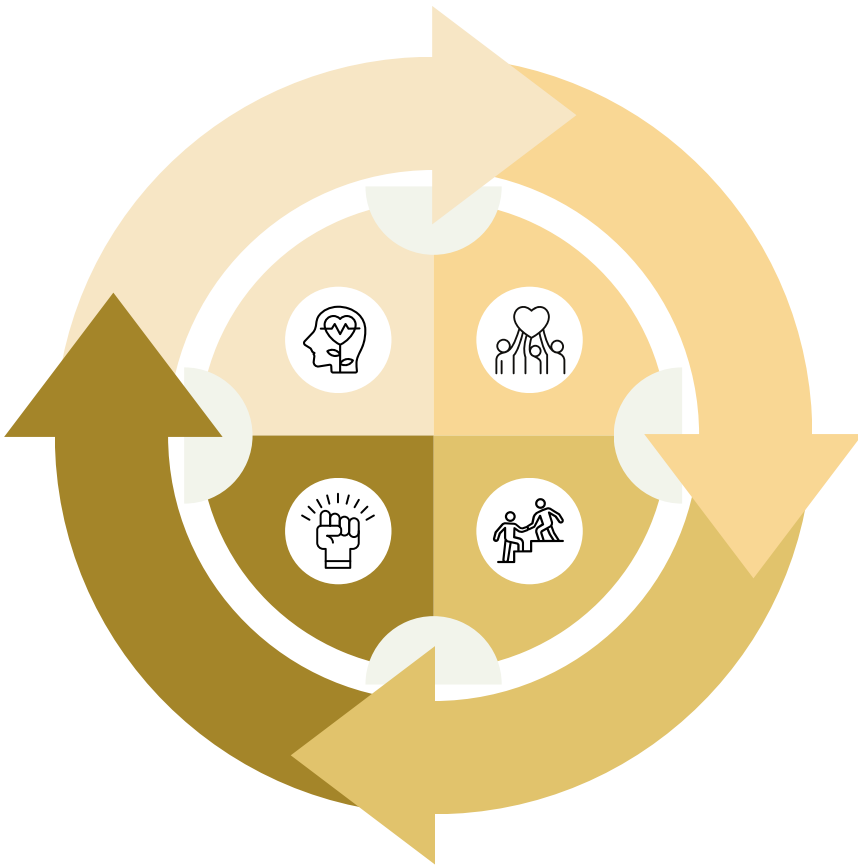
04.

# 학습 트랙

## 트랙 1: 개인 역량과 관계 역량

### 문화적 이해와 리더십 역량 키우기

이 트랙은 자기 이해와 공감 능력을 바탕으로, 서로 다른 문화적 배경 속에서도 유연하게 소통하고 협력하는 리더십의 기본을 다룹니다. 학생들은 다양한 환경을 자연스럽게 이해하고 관계를 쌓는 방법을 익히며, 공감을 바탕으로 사람과 팀을 이끄는 역량을 갖추게 됩니다.



#### 모듈 1

게임 기반 학습으로 RISE 가치 이해하기

#### 모듈 2

포용적 리더십: 내가 바라는 변화를 만들어가기

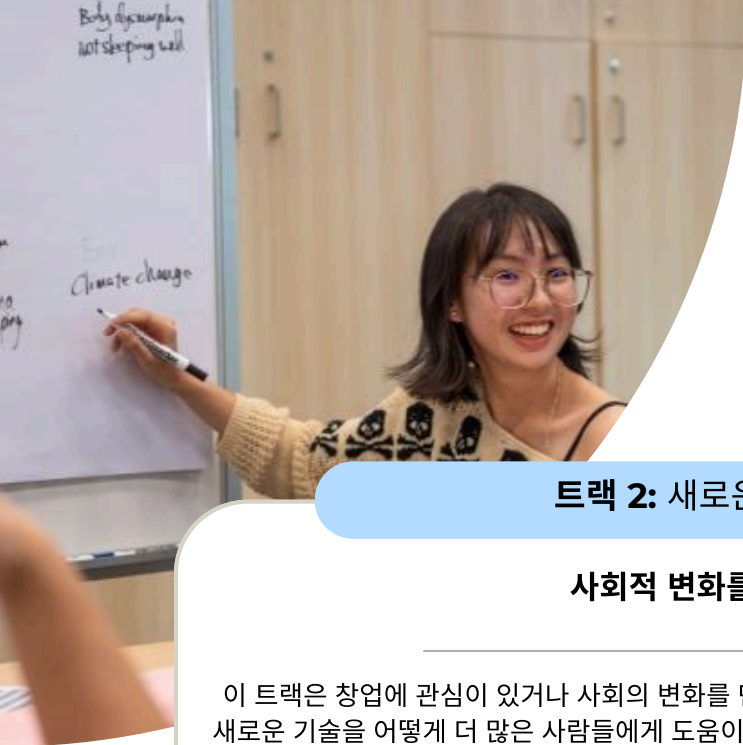
#### 모듈 3

미래를 살아가는 데 필요한 개인적, 전문적인 역량

#### 모듈 4

정신 건강과 공동체의 지속 가능성: 다양한 커뮤니티 지원하기

- 게임 형식의 활동과 가상 의사결정을 통해 *Project RISE*가 중요하게 여기는 존중, 새로운 시도, 지속 가능성의 의미를 자연스럽게 이해합니다. 참가자들은 선택과 결과를 직접 경험하며, 자신의 판단이 어떤 영향을 미치는지 돌아보고 더 포용적인 해결 방식에 대해 생각해보는 시간을 갖게 됩니다.
- 시뮬레이션과 역할극을 통해 팀과 공동체 안에서 리더십이 어떻게 발휘되는지를 살펴봅니다. 참가자들은 존중을 바탕으로 의견을 조율하고 결정을 내리는 과정을 경험하며, 사람과 공동체를 함께 고려하는 책임 있는 리더십의 방향을 이해하게 됩니다.
- 공감 능력, 감정 이해, 회복력, 그리고 변화에 유연하게 대응하는 태도 등 사람과 함께 일하는 데 꼭 필요한 역량을 다룹니다. 참가자들은 팀과 조직 안에서 관계를 건강하게 유지하는 방법을 배우고, 신뢰와 협업이 지속될 수 있는 환경을 만드는 힘이 왜 중요한지 체감하게 됩니다.
- 정신 건강을 둘러싼 편견을 살펴보고, 서로를 지지하는 관계와 환경이 왜 중요한지에 대해 생각해봅니다. 참가자들은 공감과 배려를 바탕으로 공동체가 오래 건강하게 유지되기 위해 무엇이 필요한지 이해하고, 일상과 조직 안에서 이를 실천하는 방법을 고민하게 됩니다.



# 학습 트랙

## 트랙 2: 새로운 시도와 기업가정신

### 사회적 변화를 이끄는 새로운 시도

이 트랙은 창업에 관심이 있거나 사회의 변화를 만들어가고 싶은 학생들을 위해 마련되었습니다. 학생들은 새로운 기술을 어떻게 더 많은 사람들에게 도움이 되도록 활용할 수 있는지 고민하고, 사람을 중심에 둔 해결 방식을 직접 구상해봅니다. 또한 책임감 있게 판단하고 행동하는 리더십을 배우며, 지속 가능하고 의미 있는 변화를 만들어가는 데 필요한 사고방식과 역량을 차근차근 갖추게 됩니다.

#### 모듈 5

기술을 활용한 포용적 해결 방법

#### 모듈 6

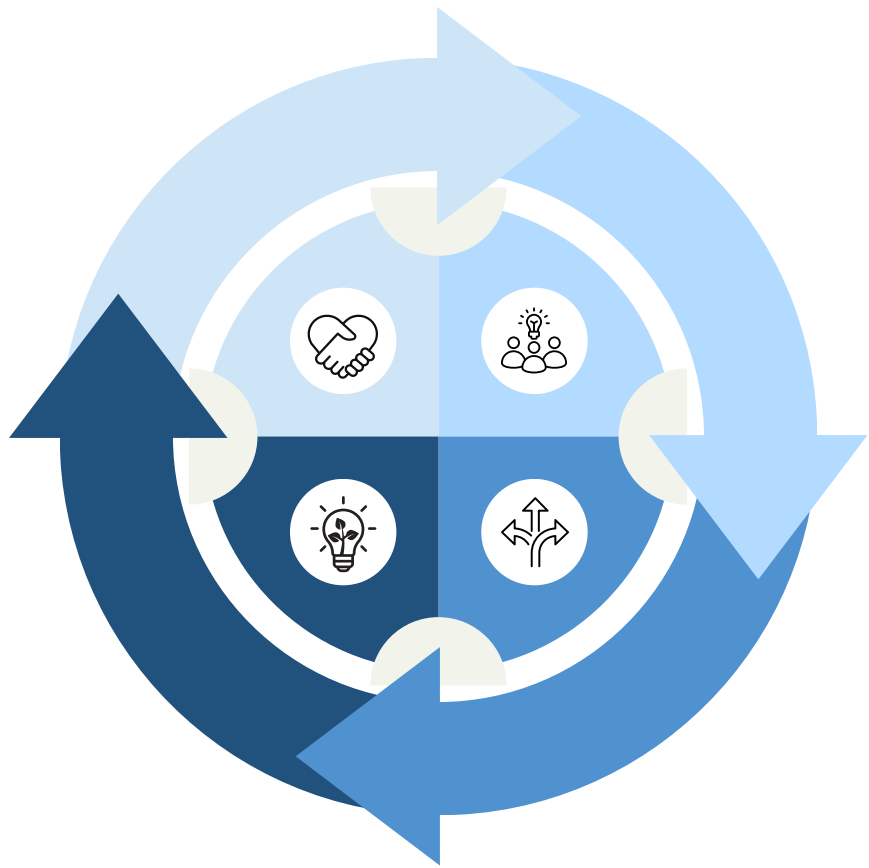
변화하는 환경에 대응하는 사고 방식

#### 모듈 7

공감을 바탕으로 한 창업 해커톤

#### 모듈 8

책임 있는 선택과 기업의 역할



- AI와 새로운 기술이 일터와 사회 속 장벽을 어떻게 낮출 수 있는지 살펴봅니다. 참가자들은 기술을 무조건 빠르게 적용하기보다, 사람과 환경을 함께 고려한 설계를 고민하며 오래 지속될 수 있는 해결 방식을 생각해볼게 됩니다.
- 앞으로의 사회적 변화를 예측하고 준비하는 관점에 초점을 둡니다. 참가자들은 서로 다른 문화와 상황을 존중하면서도, 현실적으로 실행 가능한 선택이 무엇인지 고민하며 균형 잡힌 판단력을 키우게 됩니다.
- 짧은 기간 동안 팀을 이루어 아이디어를 구체화해보는 집중 활동으로 구성됩니다. 참가자들은 사람과 환경을 함께 고려하는 관점에서 아이디어를 발전시키고, 실제로 적용 가능한 형태로 만들어보는 경험을 하게 됩니다.
- 실제 사례를 통해 기업과 조직이 어떤 기준으로 결정을 내리는지 살펴봅니다. 참가자들은 존중과 책임이라는 가치가 비즈니스 판단에 어떻게 반영될 수 있는지 이해하며, 자신의 역할과 선택이 조직과 사회에 미치는 영향을 생각해볼게 됩니다.

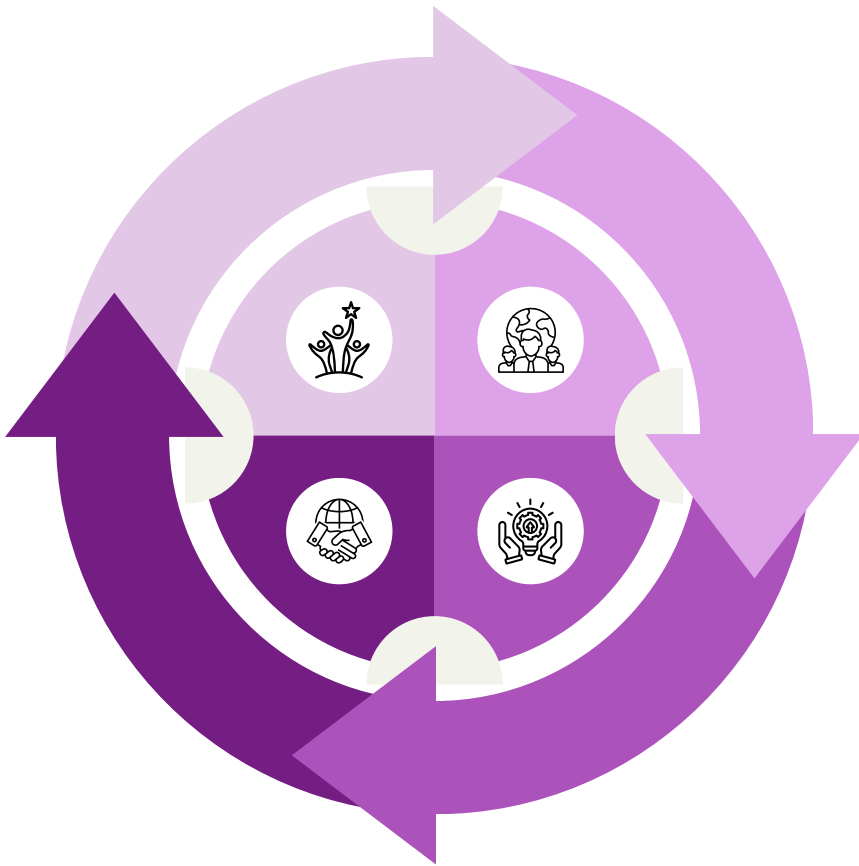
# 학습 트랙



## 트랙 3: 문화적 이해와 글로벌 관점

### 글로벌 비즈니스 환경 이해하기

이 트랙은 국제 비즈니스와 국경을 넘는 협업에 관심 있는 학생들을 위해 구성되었습니다. 학생들은 다양한 문화와 배경 속에서 팀이 어떻게 함께 일하는지 이해하고, 앞으로의 산업 변화 속에서 어떤 판단과 선택이 필요한지 살펴봅니다. 이를 통해 글로벌 환경에서 책임 있게 의사결정을 내리고, 다양한 사람들과 협력하며 일할 수 있는 기본 역량을 갖추게 됩니다.



● **모듈 9**  
협업 프로젝트로 살펴보는 글로벌 관점

● **모듈 10**  
교육과 진로의 기회를 넓히는 접근 방식

● **모듈 11**  
경험을 통해 배우는 글로벌 팀 협업

● **모듈 12**  
글로벌 협업 속 문화적 차이 이해하기

- 팀을 이루어 국경을 넘는 과제에 대한 해결책을 함께 고민합니다. 참가자들은 *Project RISE*의 핵심 가치를 바탕으로 협업하며, 시간이 지나면서 지속 가능성이 성과와 신뢰에 어떤 영향을 미치는지 직접 살펴보게 됩니다.
- 교육과 진로 과정에서 겪는 어려움을 이해하고, 이를 넓히기 위한 현실적인 방법을 고민하는 데 초점을 둡니다. 참가자들은 지역의 특성과 상황을 고려한 접근 방식을 구상하며, 자원을 책임 있게 활용하고 공동체가 스스로 성장할 수 있도록 돕는 관점을 함께 익히게 됩니다.
- 사례 기반 활동과 팀 과제를 통해 서로 다른 배경을 가진 구성원들이 어떻게 함께 일하는지 경험합니다. 참가자들은 실제 또는 가상의 갈등 상황을 다루며, 존중을 바탕으로 협업을 이끌고 팀을 조율하는 방법을 배우게 됩니다.
- 시뮬레이션 활동을 통해 글로벌 협업에서 발생하는 문화적 차이를 살펴봅니다. 참가자들은 신뢰를 쌓는 소통 방식과 지속 가능한 파트너십이 왜 중요한지 이해하며, 다양한 환경에서도 원활하게 협력하는 감각을 기르게 됩니다.



# 학습 트랙

## 트랙 4: 사회적 임팩트와 포용적 리더십

### 의미 있는 변화를 만들어가는 아이디어와 리더십

우리는 어떻게 더 포용적이고, 공정하며, 오래 지속될 수 있는 사회를 만들어갈 수 있을까요? 이 트랙은 학생들이 지역사회와의 협력, 지속 가능한 활동, 그리고 존중과 협업을 바탕으로 한 접근을 통해 사회가 마주한 문제를 직접 고민하고 해결해보는 경험을 제공합니다. 이를 통해 학생들은 사람과 사회를 함께 고려하는 시각을 키우고, 의미 있는 변화를 이끄는 힘을 자연스럽게 갖추게 됩니다.

#### ● 모듈 13

기후 변화 속 지속 가능성과 포용성

#### ● 모듈 14

모두를 위한 공동체 만들기

#### ● 모듈 15

누구나 참여할 수 있는 캠퍼스 활동 만들기

#### ● 모듈 16

문제를 넓게 바라보는 사고 방식



- 기후 변화에 대한 고민이 *Project RISE*의 관점과 어떻게 연결되는지를 살펴봅니다. 참가자들은 환경을 고려한 선택이 사람과 공동체에 어떤 영향을 미치는지 생각하며, 기후 문제와 사회적 포용이 함께 다뤄질 때 더 오래 지속되는 변화가 가능하다는 점을 이해하게 됩니다.
- 사회에 도움이 되는 지속 가능한 공동체 프로젝트를 구상해봅니다. 참가자들은 서로의 역할과 배경을 존중하며 협력하는 과정 속에서, 누구나 참여할 수 있는 공동체가 어떻게 만들어지는지 직접 고민하고 경험하게 됩니다.
- 아이디어를 실제 캠퍼스 활동으로 직접 만들어봅니다. 참가자들은 모두가 불편 없이 참여할 수 있는 행사나 프로그램을 기획하며, 준비부터 운영까지 현실적으로 고려해야 할 점들을 차근차근 경험하게 됩니다. 또한 가능한 범위에서 환경을 생각한 선택과 책임 있는 운영이 왜 중요한지도 함께 살펴봅니다.
- 하나의 문제가 문화, 교육, 경제, 환경과 어떻게 연결되어 있는지를 이해하는 데 초점을 둡니다. 참가자들은 겉으로 드러난 현상만 보지 않고, 변화가 오래 이어지기 위해 어떤 배경과 구조를 함께 살펴봐야 하는지 고민하며 문제를 더 넓은 시각에서 바라보는 힘을 기르게 됩니다.

# 프로그램 형식

## 학습 경로 선택

학습 트랙을 선택한 뒤, 기관의 일정과 참여 방식에 맞는 프로그램 형태를 선택할 수 있습니다. 필요에 따라 프로그램 기간과 난이도를 조정할 수 있습니다.

### 입문 (DISCOVERY)

1 일

- 하루동안 짧게 핵심내용 배우기  
단기 방문 프로그램이나 입문·연계 과정에 적합한 구성입니다.
- 활동:  
기초 워크숍, 핵심 모듈 맛보기, 간단한 실습 또는 Q&A

### 실습 집중 (EXPLORER)

5 일

- 모듈을 실제로 경험하며 배우기  
모듈의 주요 내용을 중심으로 이론과 간단한 활동을 함께 진행합니다.
- 활동:  
반나절 실습 중심 클래스, 현장 또는 기관 탐방, 소규모 협업 프로젝트

### 프로젝트 집중 (CATALYST)

14 일

- 프로젝트에 참여하며 깊이있게 배우기  
캡스톤 프로젝트와 멘토링을 중심으로, 하나의 주제를 끝까지 파고들며 충분한 고민과 성찰의 시간을 갖습니다.
- 활동:  
복합적인 팀 과제, 여러 차례의 산업·커뮤니티 방문, 최종 발표 또는 피칭

### 맞춤형 (CUSTOMISED)

유일무이한

- 원하는대로 프로그램을 구성해 배우기  
기관의 일정과 목표, 참여 학생들의 수준과 관심사를 반영해 프로그램을 공동으로 구성합니다.
- 활동:  
원하는 모듈을 선택하여 학습 내용부터 활동 방식까지 독창적인 프로그램을 구성할 수 있습니다.

더 나은 학습 경험을 함께 설계합니다. 맞춤형 프로그램 구성을 위해 언제든지 문의해 주세요!



SINGAPORE UNIVERSITY  
OF SOCIAL SCIENCES

# Contact Us



✉ [projectrise@suss.edu.sg](mailto:projectrise@suss.edu.sg)

📍 463 Clementi Rd, Singapore 599494

